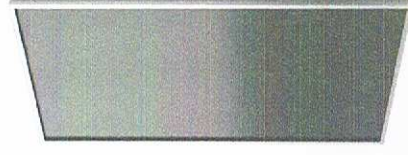


Wärmeluftkollektor WLK1

| | |
|-------------------------------|-------------------------|
| Artikelnummer | 6000000 |
| Bezeichnung | Wärmeluftkollektor WLK1 |
| Maße | 2267 x 1172 x 100mm |
| Gewicht | 55kg |
| Kollektorfläche (brutto) | 2,66m ² |
| Nennwärmeleistung (max.) | 1400W |
| Absorber | |
| Absorberfläche | 2,431m ² |
| solare Absorptionsgrad | 95% |
| Material, beschichtet | Aluminium, Mirotherm |
| Luftvolumen | 0,25m ³ |
| Volumenstrom (typ.) | 180m ³ /h |
| Betriebstemperatur (max.) | 65° C |
| Stillstandstemperatur (max.) | 180°C |
| Druckverlust (typ.) | 60PA |
| Klimaklasse | Klasse A |
| Luftstrom Rückseite Kollektor | nicht erforderlich |
| Anschluss | DN150 Steckverbindung |
| Frontabdeckung | ESG Floatglas |
| Stärke | 4mm |
| solare Transmission | 90% |
| Schlagfestigkeit | 35mm (Eiskugeln) |
| Gehäuse Material | Aluminium |



WLK 1

Der Wärmeluftkollektor WLK1 eignet sich zur Erwärmung von Luft.
Die Wärme wird direkt durch das Medium Luft transportiert, ein Frostschutz ist nicht erforderlich. Besonders in Verbindung mit Lüftungsanlagen lassen sich so sehr gute Ergebnisse im Bereich Lüften, Trocknen, Erwärmen (Heizungsunterstützung) erzielen.

- Qualitätsmerkmale, Zertifikate
- hoher Wirkungsgrad durch hochwertige Absorberbeschichtung
 - geringer Energieverluste durch optimale Wärmedämmung
 - Montagearten: (typ.) Fassade, Flachdach
 - Hohe Betriebssicherheit und Nutzungsdauer durch Einsatz hochwertiger, korrosionsbest. Werkstoffe
 - Einfache Montage, Installation d. Vorgefertigte Montagesysteme
 - CE-Zeichen
 - Prüfung EN 12975:2022 (ISE)